

Asagao group

パンフレット・年間事業報告



vol. 2

About us

理事長挨拶

(医)あさがお会 保岡クリニック論田病院は、昭和54年9月、徳島駅前八百屋町で、痛みの治療を専門とする「ペインクリニック」診療所としてスタートしました。2年後、論田町に移転して有床診療所を開設、そして現在、47床の(地域包括ケア病棟・医療療養病床)病院として41年目を迎えます。

(社福)あさがお福祉会は、平成9年9月に、大原町でケアハウスを開設し、爾来、様々な福祉・介護事業を展開して創立24周年を迎えました。



両法人は、役員の皆さま方、関係各位、多くのスタッフの力を頂き、あさがおグループとして連携体制を整え、引き続き、地域の医療・介護・福祉を守る事を理念に、地域包括ケア体制構築に努めて参ります。

理事長

保岡 正治



法人概要

設立 医療法人1979年(昭和54年9月)
社会福祉法人1997年(平成9年9月)

事業内容 病院(ペインクリニック)、第一種(高齢)、第二種社会福祉事業(高齢・保育・学童保育・障がい)、公益事業(高齢)地域公益事業(ユニバーサルカフェ)

代表者 保岡 正治

職員数 医療法人 約60名・社会福祉法人 約160名

事業拠点 徳島市大原町/論田町、徳島市津田町、徳島市沖浜町
病院(1カ所)、高齢事業(10カ所)、障がい事業(4カ所)
保育(1カ所)、学童保育(1カ所)、ユニバーサルカフェ(1カ所)



沿革

医療法人あさがお会

昭和54年9月 八百屋町にて「保岡クリニック」を開業
昭和56年8月 論田町にて「保岡クリニック論田医院(有床)」を開設
昭和60年7月 「保岡クリニック論田病院(増床)」に名称変更
昭和62年 リハビリテーション棟を開設
平成6年 医療法人あさがお会設立

平成7年 デイケアセンターあさがお設立
平成10年 訪問看護ステーションあさがお設立
平成12年 介護療養型医療施設として運営
平成29年4月 地域包括ケア病棟を開設



社会福祉法人あさがお福祉会

平成9年9月 軽費老人ホーム「ケアハウスあさがお」(50名定員)開設
平成11年8月 居宅介護支援事業「ケアネットあさがお」開設
平成12年2月 訪問介護「ホームヘルパーステーションあさがお」開設
平成12年4月 市委託事業「生きがいデイサービスセンターあさがお」事業開始
平成13年5月 配食サービスセンターあさがお事業開始
平成16年4月 通所介護「デイサービスセンターあさがお」開設(20名定員)
認知症対応型共同生活介護「グループホームあさがお」開設(18名定員)
平成18年4月 介護予防パソコン教室「Silver Link asagao」開校
平成20年7月 コミュニティーカフェ「茶房うてび庵」開設
平成24年4月 小規模多機能型居宅介護あさがお(29名定員)開設
高齢者向け優良賃貸住宅「シニア向け長屋住宅あさがお」開設(18名定員)
コミュニティーレストラン「小料理屋うてび」開設

平成27年5月 通所介護DS「Tsuda-Machi-Kitchen」開設(15名定員)
平成27年12月 放課後等DS「Tsuda-Machi-KIDS」開設(10名定員)
平成29年4月 障がい者共同生活援助「Tsuda-Machi-Living」開設(5名定員)
平成29年4月 幼保連携型認定こども園「みつほしこどもえん」開設(90名定員)
平成29年10月 短期入所型生活介護「KAGOYA Resort」開設(20名定員)
平成30年2月 「Tsuda-Machi-Kitchen」リニューアルオープン(25名定員)
平成30年4月 児童発達支援「Tsuda-Machi-smileKIDS」開設(10名定員)
平成30年4月 あさがお学童保育クラブ 開設(40名定員)
平成30年8月 有料老人ホーム「KAGOYA Stay」開設(10名定員)
令和元年10月 「Tsuda-Machi-smileKIDS」リニューアルオープン(10名定員)
令和2年4月 地域密着型介護老人福祉施設「KAGOYA LIFE」開設(29名定員)
令和2年4月 「Tsuda-Machi-Living II リバーエッジ」開設(4名定員)



基本理念

「自分らしくわがままに」

あさがおグループは地域に根ざし、地域の人びとが安心して住み慣れた地域やご自宅で継続して暮らしていただけるようより高度で充実した医療とさまざまな介護福祉サービスを提供しています。

そしてご利用者様ひとりひとりが、自分らしく思いのままに過ごして頂けるよう、個人の希望、ニーズをできる限り尊重することを大切にしています。

事業所紹介動画



ホームページ



1年間の新しい取り組み

2020.4-2021.3



論田病院リモート面会開始

入院患者様の面会を禁止させていただいておりますが、タブレットでのリモート面会ができるようになりました。長期療養されている患者様のご家族様には大変好評いただいております。



検温所の設置

コロナ禍における感染予防対策のため検温所を設置しました。検温所では検温、マスクの確認、手指消毒、体調チェック等の確認を行っております。ご来院の際にはご協力お願いいたします。



KAGOYA LIFE 開所 (R2.4.1)

第7期徳島市介護保険事業計画公募にて最高得点した地域密着型介護老人福祉施設が令和2年4月に開所いたしました。様々なICT技術を活用し効率的な生活支援や介護の提供を行っています。こどもカフェの運営など新たな地域貢献についても挑戦しています。



Tsuda-Machi-Living II (リバーエッジ) 開所 (R2.4.1)

平成29年4月に開所したTsuda-Machi-Living (共同生活援助)に続き、Tsuda-Machi-Living II リバーエッジ(定員4名)が開所しました。「自分らしさ」を大切に、できることを増やしてスキル向上を目指します。



月間福祉 4月号掲載 (R2.4.1)

令和2年1月に取材をして頂いた際の記事が冊子になりました。「さまざまな人が集うカフェで地域を豊かに」。地域に根差したユニバーサルカフェの取り組みを掲載していただきました。



みつぼしこどもえんオンライン演劇レッスン開始 (R2.6.5)

コロナ禍において、自宅でも遊べるように、ご家族の方に向けて保育教諭の動画配信も開始しました。手遊びやダンスなど公開しています。また、6月よりオンラインで演劇指導を開始しました。東京の俳優の方にリアルタイムで指導を受けています。



Tsuda-Machi-Kitchen (R2.8.31) 子ども食堂地域の学童へお菓子のプレゼント

今年度の子ども食堂は、新型コロナウイルス感染予防の観点から、カフェスペースでの提供は中止いたしました。そのため子ども食堂は出張編で、地域の学童へ伺い、カップケーキのプレゼントをしました。先生方やお子さん大変喜ばれていました。



感染症対策委員会研修動画 (R2.12.30)

定期的に行っている研修をオンラインでも見られるよう、今年は研修動画の作成をしました。手指消毒の方法から嘔吐物の処理方法など、実験も交えながら説明を行っています。研修動画を閲覧した職員からアンケートを取り、よりよい研修を行えるよう努めています。



あさがおグループ (R3.1.8) パンフレット&年間事業報告Vol.1発刊

令和3年1月にあさがおグループ パンフレット&年間事業報告 Vol.1が発行されました。事業所ごとにQRを読み込むと施設の様子が動画で閲覧できます。その他1年間の新しい取り組みのご紹介等、1冊であさがおグループがご紹介できるようになっています。(毎年6月に発行予定です。)



徳島大学コンソーシアム 事業最終報告会 (R3.1.23)

7月より行っていた徳島大学×あさがお福祉会のインターンシップ事業が終了しました。「地域で子どもをどう支えるか」をテーマに母子支援ハウスの設立や、子どもの居場所づくりについて話し合いました。令和3年4月からは実際に子どもの居場所の提供として、「The Third Place事業」が開始されます。



Visionと戦略 2月号掲載 (R3.2)

医療・福祉経営の新時代と人材を創る雑誌『Visionと戦略』に掲載されました。ペインクリニックと新しいスタイルの介護を武器として医療と介護の複合体で地域を支えるグループとして紹介されています。



The Third Place徳島新聞掲載 (R3.3.16)

徳島大学インターンシップにて取り組んでいたプロジェクトが事業化しました。地域の中学生を対象に、平日は自主学習を主に場所を貸し出し、月2回程度土曜日は大学生による学習相談、ゲーム機器等もご用意しております。中学校の先生方とも連携をとりつつ、地域に貢献していけるよう尽力します。

“どなたにも納得いただける医療と介護の提供”



地域のみなさまと福祉施設利用者様の健康管理を
当院がサポートいたします。



保岡クリニック 論田病院



ペインクリニック内科・リハビリテーション科・内科

アピール
ポイント

徳島初! ペインクリニック開業

地域の皆様と共に40年。これからもより良い医療と介護を。

日本医療機能評価機構認定病院



認定病院は、より良い病院作りを目指して成長し続ける病院です。当院はより質の高い地域医療に貢献しています。



保岡クリニック 論田病院

〒770-8011
徳島県徳島市論田町大江6-1
電話:088-663-3111
担当:國見 病床数:47床

当院にしかないペインクリニック

ペインクリニックとは「ペイン＝痛み」言葉通り痛みのクリニックです。主に「神経ブロック療法」にて治療を行い、腰痛、神経痛、肩こり、頭痛、膝の痛み、帯状疱疹などの痛みを伴った病気に対して効果がある治療法です。さらに当院ではリハビリテーション療法を加え総合的なアプローチをかけることにより、不快な症状をやわらげ、日常生活に活気を取り戻していくための治療を行っています。

理念

当院は「どなたにも納得いただける医療と介護の提供」を理念として掲げ、診療にあたっております。

基本方針

- 痛みの治療を専門とするペインクリニック診療を推進する
- 保険・医療・介護の連携をすすめ地域高齢者ケアを一層充実する

昭和54年より疼痛治療を専門とするペインクリニック診療を開始、疼痛に悩む方の治療を真摯に行ってまいりました。現在計4名の医師(3名はペインクリニック専門医)が疼痛治療に携わっています。どの様な痛みにも診察を行います。

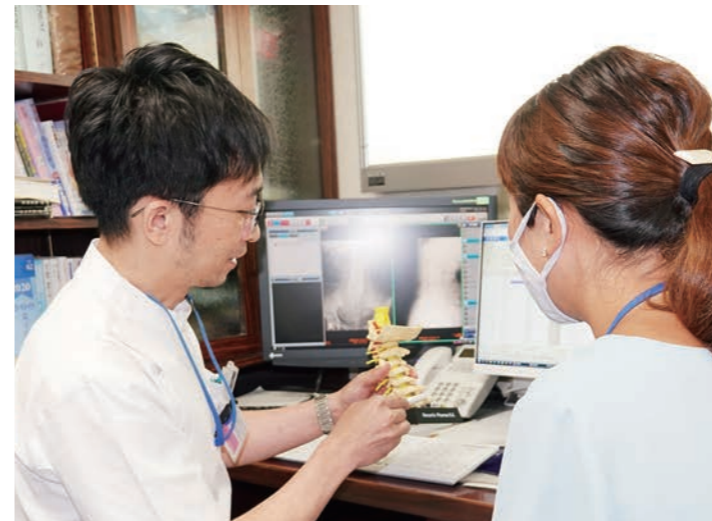
現在、グループ内に様々な介護・福祉事業を展開しており、地域の方に安心していただける地域包括ケア体制が整いました。

専門的な疼痛治療

痛みの発症原因となっている神経もしくは痛みを伝えている神経に局所麻酔や炎症を抑える薬液を注射する方法です。電気針やレーザー治療などもあります。

リハビリテーション療法

理学療法士の指導のもと、症状を診ながら運動療法を加えることで身体機能を向上させ日常生活における活動性の改善をはかります。



診療時間

	月	火	水	木	金	土	日
午前の部	9:00~12:30	○	○	○	○	○	—
午後の部	14:30~18:00	○	○	○	○	○ ^{※1}	—

※1 土曜17:00まで

● 日曜・祭日・年末年始(12月30日~1月3日) 休み

神経ブロック(30分以上安静が必要な治療の方)
硬膜外ブロック・仙骨ブロック・腰神経ブロック・星状神経ブロック他

午前の部	10:00~12:00
午後の部	15:00~17:00(土曜16:00まで)

カンファレンスを大切に

「気にかける」ことを大切に、変化を感じ、その人に合わせた支援をより良いチームでより良いケアを。

“高齢者のみなさまにゆとりとやすらぎを提供”



アピール
ポイント

日曜日以外毎日営業!

徳島で唯一、施設内に地域の方も集うカフェがあります！
メニューもたくさんご用意。
ご家族も一緒にゆっくりとお茶を楽しんでいただけます。



ケアハウスあさがお

〒770-8012
徳島県徳島市大原町外籠47番地4
電話:088-663-3113 担当:中川
定員:50人

**ケアハウス
あさがお**

軽費老人ホーム



ケアハウスとは

60歳以上の自立した方を対象とした、個室・見守り・食事・入浴付きの住まいです。

様々な生活相談や見守り支援がある自立型の完全個室の老人ホームです。ケアハウスあさがおは、市内から車で15分程度と交通の便もよく、また、里山のある四季が感じられる心地の良い住まいです。状態に応じ、在宅介護サービスも受けられます。



充実した生活支援サービス

スタッフによる日常の生活相談サービスは当然ながら、セカンドライフを楽しむため、地域の人も集うコミュニティカフェ“茶房うてび庵”や、最上階には眉山を一望できる大浴場もございます。

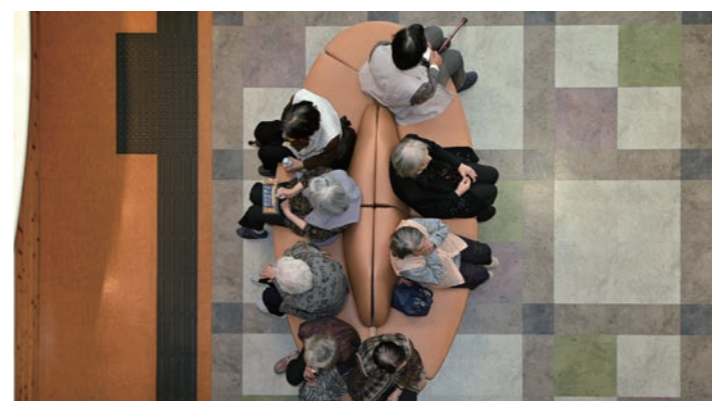
年間行事として、新年会や敬老会、また日帰り旅行や、みかん狩りにお花見、9月にはご家族やお友達をお呼びして納涼祭を開催しています。

また、併設学童保育クラブの児童との交流行事も開催しています。



まずは体験入居でお試ください!

1泊から1週間程度の間、ゲストルームをご用意し、実際にお過ごし頂けます。一人で不安な方は、ご家族やお友達もお誘い合わせの上、ぜひご利用ください。



施設の特徴

- 強度な耐震構造
- 全室南向き
- コミュニティカフェ併設



各種設備 & 基本サービス

- 【共有部分】
食堂、トイレ、多目的室、男女別大浴場、コミュニティカフェ(定休日:日曜日)
- 【居室設備】
完全個室
(ミニキッチン、ユニットバス、ベッド、エアコン、押し入れ完備)
- 【食事】
朝昼夕の3食付き(季節の料理やイベントでの食事の提供もあり)
- 【各種クラブ】
カラオケ、写経、映画鑑賞、俳句、麻雀など
- 【各種サービス】
生活相談、買い物外出、外食外出、日帰り旅行など
- 【年間行事】
新年会、敬老会、納涼祭、クリスマス会、年忘れ会など
- 【月額利用料】
約80,000円～約140,000円(家賃+食費+生活支援)
*前年度所得により変動
例:年間所得が150万円以下の方は約8万円
年間所得が270万円以上の方は約14万円
- 【体験入居料】
一泊2,750円～(食事別別)
布団貸出可能1週間1,100円



ホームヘルプステーション あさがお



asagao group

訪問介護事業所(事業所番号:3670105000)

安心快適な在宅生活を支援します

在宅生活を引き続き希望されているが、自分或いはご家族の助けだけでは生活できない要支援・要介護認定を受けている65歳以上の高齢者の方がご利用いただけます。

訪問介護サービス内容

- 生活援助・・・掃除・選択・料理・買い物といった身のお世話
- 身体介護・・・入浴介助・服薬見守り等の体に触る・関わるお世話
- 身体生活・・・両サービスを複合させたお世話

『初心を忘れず、誠実に、丁寧に対応する』ことを心がけ、ご利用者様の生活習慣や嗜好などを尊重し、ご要望をお聞きしながら援助を行っています。

また、同グループ内の職員とこまめに情報交換を行えるので、ご利用者様の日頃の様子を把握しやすく、生活状況や心身に変化が生じた場合にも、迅速かつ柔軟に対応することが可能です。



ヘルプステーションあさがお

〒770-8012
徳島県徳島市大原町外籠47番地4
電話:088-663-3113
担当:原田



ケアネット あさがお



asagao group

居宅介護支援事業所(事業所番号:3670105042)

介護でお困りのことはありませんか？

お気軽にご相談ください。ご相談方法については、訪問・電話・来所等ございますのでご利用ください。

介護保険を利用できる方

- ①65歳以上の方(第1号被保険者)・・・「要介護認定」を受けた方
- ②40～64歳の方(第2号被保険者)・・・介護保険の対象となる病気が原因で「要介護認定」を受けた方。

ご相談・ご支援の内容

- 介護認定の申請代行及び介護保険にまつわる各種サービスの申請代行
- 介護保険全般についての相談
- 諸サービスの調整
- 居宅サービス計画の立案
- 諸サービスの苦情・相談



ケアネットあさがお

〒770-8012
徳島県徳島市大原町外籠47番地4
TEL:088-663-2001
担当:美濃越

介護

“笑顔とやすらぎ”空間の提供”



グループホーム あさがお



asagao group

認知症対応型共同生活介護事業所(事業所番号:3670101496)



グループホームとは

認知症ケアに特化した施設です。医師の診断により認知症と認められた方の支援を行います。大規模施設にはない、専門スタッフによる丁寧な個別ケアで安心してお過ごしいただけます。また、提携医療機関との連携により状態の変化による重度介護や看取りへの対応も、家族様と一緒に考えて取り組んでいます。

地域との関り

当事業所スタッフが地域に出向き、学校やスーパーにて認知症サポーター研修を実施し、地域社会に理解とかかわり方や考え方を啓発しています。また、併設する学童利用児童との関りをもつことで、幼少期から偏見のない地域社会の形成にも尽力しています。

各種設備&基本サービス

- 【共有部分】
リビング、トイレ、個浴
- 【居室部分】
完全個室(エアコン、加湿器、押し入れ、クローゼット)
- 【食事】
朝昼夕の3食付き(季節の料理やイベントでの食事の提供)
- 【年間祭事】
敬老会、お花見、納涼祭、年忘れ会など
- 【月額利用料】
約100,000円～約105,000円(介護サービス+家賃+食費+共益費)
*介護度により変動

アピール
ポイント

徳島県産杉を使ったぬくもりのある空間

ゆったりとした廊下幅や居室で快適に過ごせます。



グループホーム あさがお

〒770-8012
徳島県徳島市大原町外籠47番地1
電話:088-663-3101 担当:西川
定員:18人

“徳島県産杉を使った路地のあるぬくもりの空間”



アピール
ポイント

風情溢れる路地のある木造施設

日本の古き良き時代を彷彿させる、路地と長屋住宅のある施設です。



小規模多機能型居宅介護 あさがお

〒770-8012
徳島県徳島市大原町外籠46番地
電話：088-635-0288 担当：中山
定員：29人

小規模多機能型居宅介護 あさがお



asagao
group

小規模多機能型居宅介護(事業所番号:3690100239)

小規模多機能型居宅介護とは

通い・訪問・宿泊のサービスを提供する事で高齢者の方が住み慣れた住宅生活を継続できるように支援しています。顔馴染みの職員がいつでも対応し、安心して頂ける事がメリットとなっています。

介護サービス内容

- 通い：在宅で1人で過ごすのに不安がある方等が利用して頂けます。
- 訪問：職員が定期訪問し、体調管理や生活全般を支援しています。
- 宿泊：家族様の急な出張や介護負担軽減などで宿泊利用したい方。

地域との関り

当事業所の路地スペースを地域に開放し、バザーや防災避難訓練等の各種イベントを通して地域とかわりを持っています。

各種設備 & 基本サービス

- 【共有部分】
リビング、トイレ、個浴、特浴、和室、シアタールーム
- 【泊り部分】
完全個室(エアコン、TV、冷蔵庫、ベッド、寝具、押し入れ)
- 【食事】
朝昼夕の3食付き(季節の料理やイベントでの食事の提供)
- 【年間祭事】
敬老会、納涼祭、クリスマス会、年忘れ会など
- 【月額利用料】
約6,000円～約35,000円(介護サービスのみ。別途食費や宿泊費はかかります)*介護度により変動

“良質の住み心地を提供する高齢者住宅です”



アピール
ポイント

徳島県産杉のぬくもりある長屋住宅

隣接している介護サービスを利用して在宅生活を継続して自分らしく生活を営むことができます。



高齢者向け優良賃貸住宅 あさがお

〒770-8012
徳島県徳島市大原町外籠46番地
TEL088-635-0286 担当：中山
定員：20人

高齢者向け優良賃貸住宅 シニア向け長屋住宅 あさがお



asagao
group

高齢者向け優良賃貸住宅とは

一人暮らしに不安のある高齢者の方が、安心と安全、そして安らぎを得ることが出来る高齢者住宅です。令和4年3月まで、県から住宅補助が出ます。

施設の特徴

- グループ事業による安心の医療・介護体制
- 床暖房・温水洗面台完備
- 旅館を彷彿とさせる雰囲気

各種設備 & 基本サービス

- 【共有部分】
リビング、トイレ、個浴、コインランドリー
- 【居室部分】
完全個室(エアコン、ミニキッチン、トイレ、押し入れ、床暖房、温水洗面台完備)
- 【食事】
朝昼夕の3食付き(季節の料理やイベントでの食事の提供)
- 【年間祭事】
敬老会、納涼祭、クリスマス会、年忘れ会など
- 【月額利用料】
約70,000円～約74,000円(賃料+管理費+共益費。別途食費や光熱費等はかかります)
*所得により変動

介護

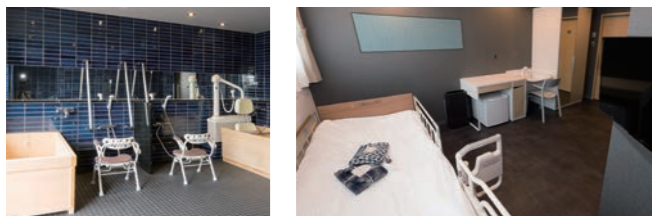
“あります、非日常空間”



KAGOYA Resort



短期入所生活介護事業所(事業所番号:3670104979)



アピール
ポイント

リゾートを意識した非日常サービス

設計からこだわり、介護施設のイメージを刷新し、お洒落な空間により施設入所の本人様や家族様の抵抗を軽減できるよう心がけています。



KAGOYA Resort

〒770-8012

徳島県徳島市大原町外籠38番地

TEL:088-660-7005 担当:武市

定員:20人



短期入居者生活介護とは

24時間単位で1泊2日からご利用いただける、「入所」のイメージではなく「宿泊」感覚で利用できる、お泊り型の生活支援・介護サービスです。

施設の特徴

- グループ事業による安心の医療・介護体制
- ヘッドスパやフッドスパのエステサービス
- 様々な状態を受け入れる檜の大浴場
- カフェコーナー

各種設備&基本サービス

【共有部分】

リビング、トイレ、浴室、カフェコーナー、P.C、自動販売機

【居室部分】

完全個室(エアコン、TV、トイレ、ベッド、押し入れ、洗面台完備)

【食事】

朝昼夕の3食付き(季節の料理やイベントでの食事の提供)

【年間祭事】

敬老会、納涼祭、年忘れ会など

【1日利用料】

約2,500円~約5,500円(介護+部屋代+食費+サービス費)

*介護度や個人所得により変動

住まい

“住みやすい老人ホームできました”



KAGOYA Stay



有料老人ホーム



アピール
ポイント

家具・家電完備の高齢者住宅です

入居時にあれこれと買い揃える必要がありません。また、10名と少人数で静かに過ごせます。



KAGOYA Stay

〒770-8012

徳島県徳島市大原町外籠38番地

TEL:088-660-7005 担当:武市

定員:10人



有料老人ホームとは

自立から要介護者で一人暮らしに不安のある方が入居対象となります。

施設の特徴

- グループ事業による安心の医療・介護体制
- 完全家具・家電完備(寝具も含む)
- カフェコーナー
- ヘッドスパやフッドスパのエステサービス
- 敷金礼金なし

各種設備&基本サービス

【共有部分】

リビング、トイレ、浴室、カフェコーナー、自動販売機

【居室部分】

完全個室(エアコン、TV、トイレ、ベッド、押し入れ、洗面台完備)

【食事】

朝昼夕の3食付き(季節の料理やイベントでの食事の提供)

【年間祭事】

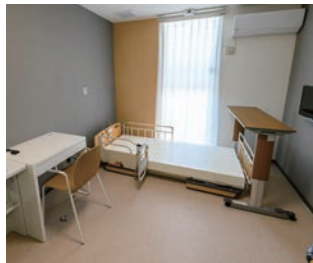
敬老会、納涼祭、年忘れ会など

【月額利用料】

約113,000円~(生活支援+家賃+食費+サービス費)

*その他追加サービスにより変動

“次の「ふくし」を創造する”



アピール
ポイント

ICTを活用した先駆的取組み!

世界初、全室ゲーグルスピーカー設置で音声で様々なサービスが可能となります。



KAGOYA LIFE

〒770-8012
徳島県徳島市大原町外籠19番地1
TEL:088-661-6333 担当:西川
定員:29人

KAGOYA LIFE



地域密着型介護老人福祉施設(事業所番号:3690168228)

地域密着型介護老人福祉施設とは

要介護3以上の中重度介護サービスが必要な、徳島市に在住の方が入居対象となります。

施設の特徴

- AIやICTを活用した効率的な生活支援や介護の提供
- グループ事業による安心の医療体制
- こどもカフェコーナー

各種設備&基本サービス

- 【共有部分】
リビング、トイレ、浴室、カフェコーナー、自動販売機
- 【居室部分】
完全個室(エアコン、TV、加湿器、ベッド、クローゼット、洗面台、机、椅子完備、Googleスピーカー)
- 【食事】
朝昼夕の3食付き(季節の料理やイベントでの食事の提供)
- 【年間祭事】
新年会、敬老会、納涼祭、年忘れ会など
- 【月額利用料】
約70,000円~約140,000円(介護+室料+食費+サービス費)
*介護度や所得により変動

地域との関り

当事業所のエントランスカフェスペースを地域に開放し、敷地内の学童保育利用児にこどもカフェ等の運営を任せ、イベントを通して地域とかわりを持っています。

“やりたい”ことから“できること”



アピール
ポイント

カフェ併設のお料理デイサービス

どのような状態の方でも、お料理を通してリハビリが可能。また、併設のカフェで買い物もできます!



Tsuda-Machi-Kitchen

〒770-8003
徳島県徳島市津田本町2丁目3番57号
電話: 088-635-1295
担当: 田中



Tsuda-Machi-Kitchen



通所介護デイサービス(事業所番号:3670104441)

通所介護デイサービスとは

在宅生活を継続するうえで、日中に必要な機能訓練や介護サービスを提供します。

施設の特徴

- 専門スタッフによる料理療法の機能訓練
- ヘッドスパ・フッドスパのエステサービス
- 徳島県産杉のお洒落でぬくもりある空間
- カフェ併設で惣菜やパンが購入できます
- 手作りの美味しいお食事

各種設備&基本サービス

- 【浴室部分】
個浴、特浴
- 【機能訓練部分】
機能訓練フロア、調理フロア、リラクゼーションコーナー
- 【食事】
昼食(季節の料理やイベントでの食事の提供)
- 【年間祭事】
新年会、敬老会、納涼祭、クリスマス会、年忘れ会など
- 【利用料】
1回3時間以上~
*介護費用は介護度や利用回数・時間により変動
*食費は昼食とおやつで520円

地域との関り

当事業所をユニバーサルカフェと共に地域に開放し、月に1回地域交流や月2回子育てイベントを開催。地域がごちゃ混ぜになることで様々な良い化学反応が起きています。

“地域のごちゃませ空間”



ユニバーサル カフェ

TSUDA
Machi
KITCHEN

徳島県ユニバーサルカフェ認定制度第1号



アピール
ポイント

地域を「ごちゃませ」に!

カフェと併設のデイサービスを開放し、地域のどなた様でもご利用できるイベントを開催することで様々な良い化学反応が起きてます。



ユニバーサルカフェ

〒770-8003
徳島県徳島市津田本町2丁目3番57号
電話: 088-635-1295
担当: 田中

ユニバーサルカフェとは

地域の方が誰1人孤立することなく、住み慣れた街で安心して生活できるように。さまざまな方の笑顔が集まる場所を。という想いから『ユニバーサルカフェ』を作りました。

管理栄養士が考案する栄養バランスのとれた健康メニューをお弁当やお惣菜、ランチとして提供いたします。

地域交流イベント(月1回)

「季節の食作り」として地域の方と一緒に旬の食材を使って、みそ、ポン酢、シロップ、お漬物など作ります。講師の先生をお招きし、学びながら楽しくお料理するときもあります。

子育て支援イベント(月2回)

子育てに関する情報提供や、親子一緒に楽しめる体験を目的としたイベントです。たくさんのママさんたちから喜びの声をいただいています。

子ども食堂(月1回)

地域の子どもたちが気軽に集える場所として、1ヶ月に1回子ども食堂を実施しています。バランスのいいおかずと温かいスープ、パンを30食限定で提供します。

“輝く女性のために”自分らしく、自立へ第一歩!



Tsuda-Machi- Living

TSUDA
Machi
LIVING

Tsuda-Machi- Living II リバーエッジ

共同生活援助(事業所番号:3620110449)

共同生活援助(事業所番号:3620110449)

共同生活援助とは

障がいのある方が安心して日常生活を送るために必要なスキルを身につけることを目標とします。

健康的な暮らしと生活の質の向上

栄養バランスのある食事と睡眠を充分にとり、体調管理をしっかりと行いながら生活の向上に重きを置き、支援をします。

ソーシャルスキルトレーニング

社会性、協調性、コミュニケーション能力を養えるよう支援を行い『困っている事』を中心に『できる事』を増やして、社会生活へスムーズに適應できるようスキルの向上を目指します。



各種設備 & 基本サービス

- 【対象者】
障害福祉サービス受給者証をお持ちの方
- 【共有部分】
キッチン、リビング、ダイニング(和室)、トイレ、浴室
- 【居室部分】
完全個室(エアコン、押入れ)
- 【食事】
朝・夕 2食付き(世話人と一緒につくります)
- 【年間祭事】
新年会、納涼祭、クリスマス会、プチ外出・外食など
- 【月額利用料】
月65,000円~(家賃+食事+世話人)

アピール
ポイント



「お洒落な家」で楽しく生活!

2棟ともおしゃれなセキュリティ完備のデザイナーズ住宅です。



Tsuda-Machi-Living

〒770-8003
徳島県徳島市津田本町2丁目2番15号
TEL:088-635-1295 担当:田中
定員:5人



Tsuda-Machi-Living II リバーエッジ

〒770-8003
徳島県徳島市津田本町5丁目2番93号
TEL:088-635-1295 担当:田中
定員:4人

児童発達
支援

“ねっこを育て「できた！」を笑顔にする”



障がい児
支援

“したい”ことから“できること”



Tsuda-Machi-smileKIDS

TSÜDA
Machi
SmileKIDS

児童発達支援事業所(事業所番号:3650100823)



児童発達支援事業所とは

Tsuda-Machi-smileKIDSでは、未就学の障がいのあるお子さまや発達に特性のあるお子さまのお1人、お1人の「自立」「自律」に重きを置き、小集団活動を通して生きる力のねっこを育てます。保護者様、保育園等の関係機関と信頼関係を構築しながら、連携を大切に、早期療育を提供いたします。

理念

自主性を身につけ、主体性という一歩につなげます。
自分自身を大切に思う自己肯定感を育みます。

施設の特徴

- 4つの個室があります
- 参観日に支援の様子をモニターでうかがえます
- 子ども用トイレとシャワー室完備

支援内容

- 自主性を身に付けます
- 自己決定・自己選択・主体性を育てます
- 小集団療育で状況理解や自己調整力を養います
- コミュニケーション力を身に付けます
- ルールの理解を身に付けます
- たくさんの“できた!”を感じ、成功体験として自信につなげます
- 安心・安全な環境でお子様の“ねっこ”を育てます

各種設備 & 基本サービス

【対象年齢】
通所受給者証をお持ちの未就学児
【利用時間】
90分レッスン 午前の部/10:00~11:30 午後の部/13:30~15:00

アピール
ポイント

保護者の送迎は必要ありません!

通われている園にsmileKIDSから送迎に行きますので、園との連携がスムーズにできます!



Tsuda-Machi-smileKIDS

〒770-8003
徳島県徳島市津田本町2丁目2番15号
TEL:088-635-8655 担当:湊
定員:10人



Tsuda-Machi-KIDS

TSÜDA
Machi
KIDS

放課後等デイサービス(事業所番号:3650100559)

放課後等デイサービスとは

Tsuda-Machi-KIDSでは、小学生から中学生までの障がいのあるお子さまや発達に特性のあるお子さまのお1人、お1人の「生活の質の向上」に重きを置き、小集団活動を通して生きる力の土台を育てます。保護者様、学校等の関係機関との信頼関係を構築しながら、連携を大切に放課後や長期休暇に療育を提供いたします。

理念

やり抜く力をはじめ、社交性や自尊心、おもいやりといった子どもたちが幸せに生きるための土台をつくる力を大切にします。

施設の特徴

- ソーシャルスキルトレーニングの実施
- 徳島県産杉のぬくもりのある空間です

支援内容

- 社交性やおもいやりを持ち接する力を養います
- できることから少しずつ...主体性を育てます
- 意欲や好奇心を持ち何事にもチャレンジできる環境設定を行います
- 自ら学び考えることにより豊かな自己形成につなげます
- 失敗から「自信・向上心」を培い自己肯定感を高めます
- ありのままの自分を認める自尊心を大切にします
- 安心・安全な環境でお子様の様々な体験から太い“幹”を育てます

各種設備 & 基本サービス

【対象年齢】
小学生・中学生(通所受給者証をお持ちの就学児童)
【開所時間】
平日/14:00~17:30 休日12:00~18:00
※利用料金はお問い合わせください

アピール
ポイント

世代間交流で社会性向上!

つだまちキッチン(高齢者デイサービス)と同じ空間で過ごすことにより多世代間交流の場となり社会性の向上へと繋がります。



Tsuda-Machi-KIDS

〒770-8003
徳島県徳島市津田本町2丁目3番57号
TEL:088-635-1295 担当:平島
定員:10人

“知力・体力・創造力がピカッとひかる子どもを育てる”



施設の特徴

- 2階建て構造の園庭
- 全面に人工芝を設置で衛生的な環境です
- 1階と2階はスロープで繋がっています
- 屋根付きの駐車場
- セキュリティ完備(ALSOK)



みつぼし こどもえん



幼保連携型認定こども園

幼保連携型認定こども園とは

幼児教育・保育を一体的に行う施設です。幼稚園と保育園の両方のよさをあわせもっている施設です。

運営方針

徳島において新たな幼児教育の取り組みを実施することで豊かな感性と想像力を持ち合わせた子どもを育成します。



特徴的な保育内容

- 知力の育成・・・県内最大2000冊以上の絵本
- 体力の育成・・・調整力を鍛えレーダーチャートで見える化
- 創造力の育成・・・レジジョエミリアアプローチのアート活動を導入
- 伝統文化の継承・・・茶道、華道、阿波踊り、藍染め、第九合唱・地元の文化を継承
- 超体験型保育・・・課外学習専門のバスにより様々な場所で体験活動
- 新たな取り組み・・・ICTを活用したオンラインレッスン(演劇・英語等)



各種設備 & 基本サービス

【各定員(1号認定:15名/2・3号認定:75名 計90名)】
0歳:5名、1歳:10名、2歳:15名、3歳:20名、4歳:20名、5歳:20名

【運営曜日】
月曜日～土曜日
午前7時半～午後7時半
日・祝休み

【食事】
完全給食(栄養士による健康的な食事を自園調理)

【年間祭事】
お誕生会、運動会、音楽リサイタル、みつぼし祭り、納涼祭、クリスマス会など

【自己負担】
上乗せ徴収費用:3000円/月(3歳以上)
教材費:300円、月刊絵本:440円、給食費

その他各種サービス

- 一時預かり
育児疲れや都合によりお子様を一時的に上限週3回までにお預かりします。
- 子育て支援
育児相談や保育方法など専門スタッフが週2回程度支援します。

アピール
ポイント

ICT等を活用した先駆的幼児教育

遠隔オンライン演劇レッスンやレジジョエミリアアプローチなど先駆的な保育サービスの提供



みつぼしこどもえん

〒770-8053

徳島県徳島市沖浜東2丁目46

TEL:088-635-2290 担当:佐々木

定員:90人



“世代交流で社会性を学びます”



アピール
ポイント

施設敷地内にある安心安全な環境

併設や隣接の老人ホームとの交流もあり、社会性が身に付きます。また、多くの大人の目があるので安心してお預けいただけます。



あさがお学童保育クラブ

〒770-8012
徳島県徳島市大原町外籠47番地1
TEL:088-660-7007 担当:中川
定員:40人

あさがお学童 保育クラブ



放課後児童健全育成事業

学童保育とは

共働きやひとり親世帯のお子様を、放課後や長期休暇中にお預かりをする施設です。

施設の特徴

- 広々とした空間
- 学習室とプレイルームが別々
- シャワーや厨房設備あり
- 併設に老人ホームがあり世代間交流が出来る

各種設備 & 基本サービス

【共有部分】

大ホール、学習室、相談室、厨房、トイレ(4か所)、PC、各書籍

【食事】

長期休暇の際はお弁当をご持参ください。
(こちらでお弁当の注文をすることもできます)

【イベント】

新年会、納涼祭、クリスマス会、ハロウィーンなど

【月額利用料】

約10,000円(保護者負担金)

地域との関わり

同一敷地内の特別養護老人ホームにて、祝日等に学童利用児がこどもカフェ等の運営をし、イベントを通して地域とかわりを持っています。

あさがおのSDGs

NEXT 10 VISION

今後10年 10の目標

1 既存サービスの 見直し!	2 法人の ブランディングの 徹底!	3 New Businessの 開発!	4 医療との パートナーシップ 強化!	5 新たな働き方の 提案!
6 地域との よりよい関係 構築!	7 AI-ICTの 積極的な 導入!	8 他業種との 業務の 連携!	9 ふくしをなりたい 仕事TOP10に Universal Work	10 次世代の New Heroの 育成!

我々あさがおグループは、地域に寄り添い40年以上、徳島の医療福祉の発展に寄与してまいりました。法人を創設以来、様々な事業を時代や地域ニーズに応えながら、既存のサービスは勿論、それ以外の新たな先駆的な福祉事業整備も実践してまいりました。

しかし、昨今、時代の潮流や情勢も加速度的な速さで変化しており、人口構造や社会課題も大きく様変わりをしています。連日のように、介護人材不足や待機児童問題、また引きこもりや児童虐待など、福祉課題がメディアに賑わっている状況です。

この様な時代だからこそ、医療福祉従事者がエッセンシャルワーカーとなり、社会課題に立ち向かう時代と考えております。我々が地域に向けて出来ることは何か。地域福祉が増進すれば、安心して住み続けられる生活環境が可能となり、経済の活性化や治安の健全化も図ることが出来るのではないかと。今、まさに医療福祉業界が世の中の産業の中心となり、より多くの方が幸せになれるよう、あらゆる角度から行政や地域自治とも連携しながら課題を解決したいと考えております。

あさがおグループは、地方の小規模法人ですが、新たな挑戦や発想、先駆的な取り組みで国内外から多くの方が視察見学に訪れていただいております。今後も我々は、職員一同一丸となり、他業種の知恵や力も借りながら、今まで培った経験やノウハウで発展的で住みやすい地域づくりに尽力したいと思います。



CEO兼法人統括施設長
保岡 伸聡



データで見る
あさがおグループ



2020



6630人

つだまちユニバーサルカフェ を利用したお客様の数

新型コロナウイルス 感染予防の観点から カフェのイートインスペースはお休みしていましたが、引き続き お弁当の販売を行っています。管理栄養士による、栄養バランスを考えた健康的な お弁当、パン、スイーツ等をご用意しております。

9回

子ども食堂の回数

今年度は子ども食堂出張編ということで、地域の学童にお菓子を作ってお届けにいきました。地域の皆様に喜んでいただけることを大変うれしく感じております。



98回

地域清掃

平成 21年から開始。子どもの通学見守りを兼ねた美化運動を実施しています。また、各拠点でも定期的に実施しています。

76回

オンライン研修の回数

例年行っていた社内での研修もオンライン開催に切り替え、感染予防・処理方法等もオンライン上で閲覧ができるように 研修動画を作成しました。



8回

オンラインイベント

徳島県×あわわ×徳島県版ユニバーサルカフェでコラボして、オンラインイベントを開催しました。オンラインシステムを活用し、気軽に会えなくても地域のつながりを保ち、地域で支えあう環境の充実を図ります。

37回

オンライン演劇

4歳、5歳の園児を対象に、令和 2年 6月から 日本初のオンライン演劇が 開始しました。東京の俳優の方からリアルタイムで 指導をうけています。

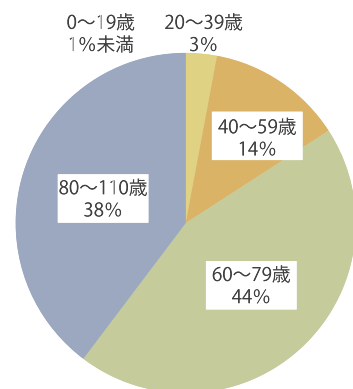
45人

採用人数

コロナ禍ではありましたが、45名の方の採用となりました。オンラインでの面接、施設見学の体制も整えております。

20110人

保岡クリニック 年間来院数



痛みの治療だけでなくリハビリや内科に関することなど、また年齢層も幅広く来院いただいております。皆様に安心して来院いただける様、感染予防対策も徹底しております。

19回

講演会場に 講師派遣した回数

コロナ禍ではありましたがありがたいことに本年もお招きいただき、講義をさせていただきました。「福祉の魅力」等を知っていただくために、職員研修や大学の講義に講師を派遣しています。

